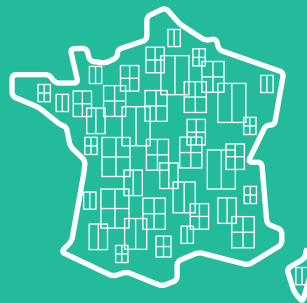


# Nos actions d'aujourd'hui sont celles de demain : préservons notre planète !

En tant que fabricant mondial de solutions à base de polymères, REHAU a fait de l'éco-responsabilité une de ses principales valeurs

L'activité Fenêtres et Fermetures est une des plus importantes du groupe REHAU au niveau international. La notion de développement durable dans les processus de fabrication est donc un enjeu capital.



Chaque année, **+ de 1 million** de fenêtres REHAU en PVC ou en RAUFIPRO® sont installées.



Préserver les ressources



Concevoir des solutions durables

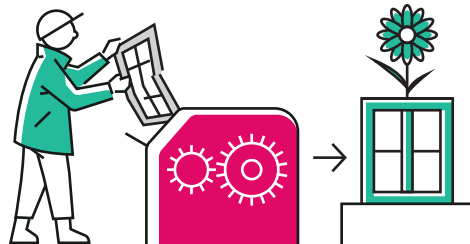


Économies en énergie



Réduire au maximum son impact environnemental

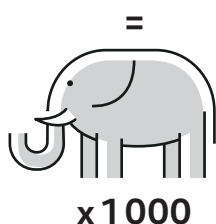
**100%** des produits REHAU en PVC sont recyclables



**REHAU EcoPuls**  
Développement Durable

Avec ce label, REHAU affiche son engagement à concevoir des produits durables, depuis leur fabrication avec l'utilisation de matière première recyclée (MPR) jusqu'à la gestion de leur fin d'utilisation en favorisant leur recyclage.

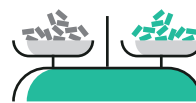
**70 000 t**  
de matériaux **recyclés**  
en 2019



Chaque année REHAU évite le rejet de **97 000 t de CO<sub>2</sub>** dans l'atmosphère

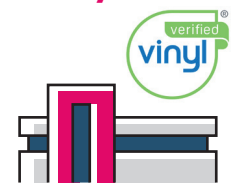


**50%**  
de matière recyclée dans les **profilés REHAU** en 2020



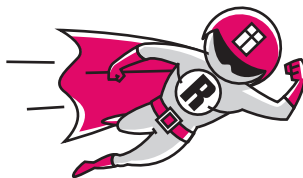
Toutes les usines REHAU européennes sont certifiées

**Vinyl Plus**



**REHAU**

Un polymère exceptionnel,  
le plus efficient du marché



Facile à travailler et  
**hautes performances**  
d'isolation thermique et phonique

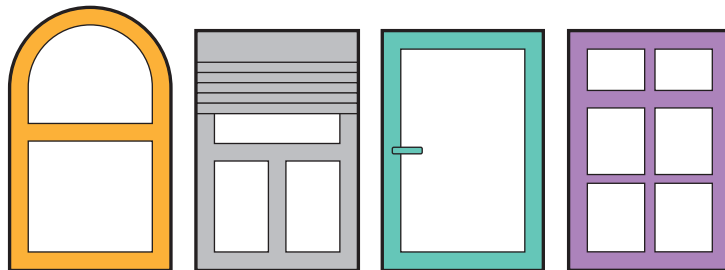
Jusqu'à **7 x recyclable**  
en une nouvelle menuiserie sans  
perdre ses propriétés mécaniques

**50 ans**  
de durée de vie pour  
les profilés REHAU

Certifié  
qualité  
**NF**

## L'économie circulaire, une étape essentielle dans le processus de fabrication

Pour **favoriser le recyclage** et éviter  
l'enfouissement des vieilles fenêtres, REHAU  
a créé RAULOOP en lien avec la feuille de  
route de l'**économie circulaire (FREC)** du  
Gouvernement.



La **co-extrusion** (utilisation de matière recyclée avec de la  
matière première vierge) permet la réalisation de nouveaux  
profilés **éco-responsables** sans  
diminuer leur caractéristiques  
techniques et **réduit les émissions**  
de **CO<sub>2</sub>** dues à la fabrication.



En 2020, REHAU aura investi

**65 millions €**

dans des **installations de recyclage**  
internes et externes.



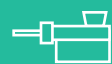
## REHAU et son cycle du recyclage dans l'industrie des fenêtres

**1 Collecte des fenêtres usées  
et des déchets de production**



**2 Tri par catégories**

(PVC blanc, PVC couleur,  
RAUFIPRO blanc, RAUFIPRO couleur,  
résidus verre, acier, métaux) avant recyclage



**3 Extrusion de nouveaux  
profilés de fenêtres**



**4 Assemblage des fenêtres**



**5 Pose de fenêtres durables**

REHAU labellisé



ecovadis



REHAU certifié

- ISO 14001 (management environnemental)
- ISO 9001 (management de la qualité) des 170 sites REHAU.
- ISO 50001 (management de l'énergie) de l'usine de Morhange

REHAU partenaire engagé

